

РОССИЯ

МКК
мебельная фабрика



ЕАС

АО "Можгинский лесокомбинат"

Удмуртская Республика, г. Можга, ул. Байбородова, 52

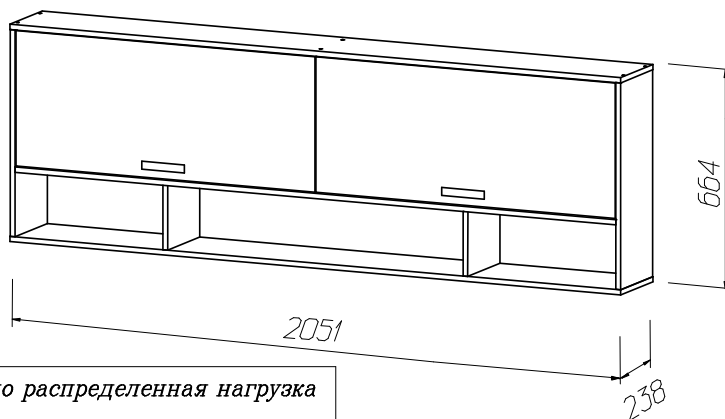
www.mkk-mebl.ru

т: 8 (34139) 3-85-11, 8 (34139) 3-82-46

факс: 8 (34139) 3-81-89

Подростковая серия "Джуниор"

Полка для книг



Допустимая, равномерно распределенная нагрузка
не более 10кг

ИНСТРУКЦИЯ ПО ЭКСПЛУАТАЦИИ И УХОДУ ЗА МЕБЕЛЬЮ

Сохранность мебели и срок ее службы зависят не только от качества материалов и изготовления, но также и от правильного ухода за мебелью при ее эксплуатации. Мебель, выпускаемая АО "Можгинский лесокомбинат", необходимо эксплуатировать в сухих проветриваемых помещениях при температуре воздуха от 10*до 28*С и относительной влажности 50-70%

ЗАПРЕЩАЕТСЯ:

- ставить любую мебель около источников тепла (печи, камины, батареи отопления);
 - содержать мебель в сырых непроветриваемых помещениях: мебель боится сырости;
 - использовать для чистки различные абразивные порошки и пасты;
 - устанавливать мебель под прямые солнечные лучи, тк возможны изменения цвета и порча внешнего вида изделия.
- протирать изделия с фотопечатью спиртосодержащими растворами**

СЛЕДУЕТ:

- беречь все поверхности мебели от механических повреждений, от воздействия кислот, щелочей, спиртов, растворителей;
- периодически подтягивать винты, шурупы.
- протирать изделия с фотопечатью необходимо влажной мягкой тканью без усилия и без применения чистящих средств. Избегайте применения твердых приспособлений: скрепка, губки с рабочим покрытием из металлического волокнообразного или пластикового материала.

ГАРАНТИЙНЫЙ ТАЛОН

1 Претензии по качеству и некомплектности должны направляться покупателем непосредственно в магазин, где была приобретена мебель, с обязательным приложением товарного чека.

2 По дефектам, появившимся из-за несоблюдения правил эксплуатации и ухода за мебелью, претензии не принимаются.

Предприятие - изготовитель гарантирует покупателю сохранение всех качественных показателей мебели, обусловленных ГОСТ 19917-2014, в течение 24 месяцев с момента продажи магазином, при условии соблюдения правил сборки и эксплуатации.

Срок службы-10лет.

Дата выпуска _____

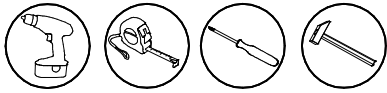
Штамп ОТК

Дата продажи магазином _____

Штамп магазина

Уважаемые покупатели! При соблюдении правил ухода и эксплуатации Ваша мебель прослужит значительно дольше.

Инструкция по сборке



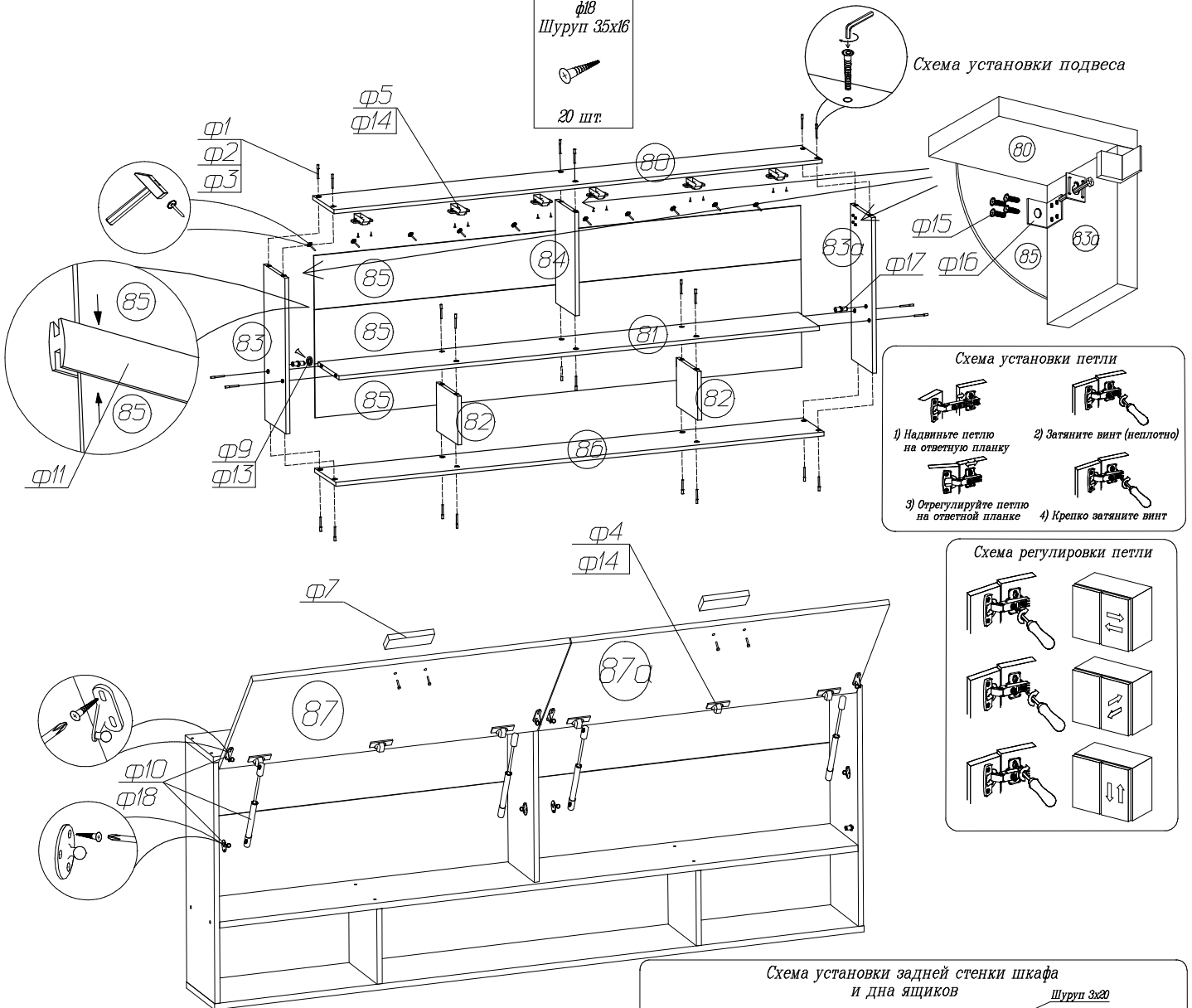
- 1 Перед началом сборки внимательно ознакомьтесь с инструкцией.
- 2 Проверьте комплектность деталей и фурнитуры по спецификациям.
- 3 Сборку производить на ровной, горизонтальной, чистой и твердой поверхности.

Спецификация деталей

Наименование	Поз	Кол-во
Стенка гор. верхняя	80	1
Стенка гор. средняя	81	1
Стенка перегородка	82	2
Стенка верт. левая/правая	83/83a	2
Стенка верт. средняя	84	1
Стенка задняя (ДВП)	85	3
Стенка гор. нижняя	86	1
Дверка	87, 87a	2

Спецификация фурнитуры

$\phi 1$ Винт-конфирмат 24 шт.	$\phi 2$ Ключ 1 шт.	$\phi 3$ Заглушка к конфирмату 24 шт.	$\phi 4$ Корпус петля вкладная 6 шт.	$\phi 5$ Планка петля вкладная 6 шт.	$\phi 13$ Шуруп 3x20 20 шт.
$\phi 7$ Ручка 2 шт.	$\phi 8$ Амортизатор 4 шт.	$\phi 9$ Шайба мебельная 20 шт.	$\phi 10$ Газ-лифт 60Н 4 компл.	$\phi 11$ Профиль Н L=1000мм 2 шт.	$\phi 12$ Гвоздь 2x20 44 шт.
$\phi 14$ Шуруп 4x16 24 шт.	$\phi 15$ Винт 62x13 12 шт.	$\phi 16$ Подвес 3 компл.	$\phi 17$ Полкодержатель 2 шт.	стяжка межсекционная Винт 2 шт.	
$\phi 18$ Шуруп 35x16 20 шт.	Мухфа стяжки 2 шт.				



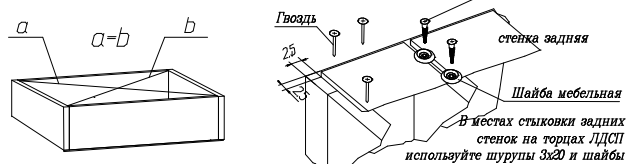
СПАСИБО ЗА ПОКУПКУ!

Изготовитель оставляет за собой право на внесение изменений в детализовку изделия, состав, вид и комплектность фурнитуры.

Все замечания и пожелания присылайте по адресу:

E-mail: sales@mlk-mebel.ru

Схема установки задней стенки шкафа и дна ящиков



Начните сборку каркаса. Проверьте перпендикулярность и параллельность щитов и зафиксируйте с помощью задней стенки из ДВП, как указано на рисунке не нарушая диагонали. Помните, что от этого зависит правильность работы выдвижных ящиков и створок.