

Правила эксплуатации и ухода за мебелью.

Мебель необходимо хранить и эксплуатировать в сухих и теплых помещениях, имеющих отопление и вентиляцию, при температуре от +5⁰ до +40⁰С при относительной влажности воздуха 50-60%.

Удаление пыли с поверхности мебели следует производить сухой мягкой тканью (фланель, миткаль). Не допускается применение соды, порошков и других материалов, не предназначенных для ухода за мебелью.

Поверхность изделия следует предохранять от попадания на неё влаги (во избежание разбухания), различных растворителей, кислот, щелочей и механических повреждений.

Помните, что сохранность и долговечность изделия зависит не только от её конструкции и качества материалов, но и от правильной эксплуатации и ухода за ней.

Гарантии изготовителя

Приобретая изделия мебели, убедитесь в полной комплектности набора и отсутствии механических повреждений комплектующих, облицовки и стеклянных элементов мебели.

Претензии от покупателей принимаются магазинами, продавшими товар, в течение 24 месяцев со дня приобретения мебели, с обязательным приложением товарного чека, этикетки и паспорта изделия.

Предприятие не рассматривает претензии, поступающие непосредственно от потребителей, без обращения в торговую организацию.

Предприятие не отвечает по дефектам, появившимся из-за несоблюдения покупателем правил эксплуатации, сборки, транспортировки и ухода за мебелью.

Предприятие не несет ответственности по повреждениям, возникшим в результате транспортировки мебели в собранном виде.

В процессе производства изготовитель считает возможным производить конструктивные и технологические изменения, направленные на улучшение качества мебели и удовлетворение спроса населения.

Дата комплектовки фурнитуры _____

Комплектовщик фурнитуры _____

УВАЖАЕМЫЙ ПОКУПАТЕЛЬ!

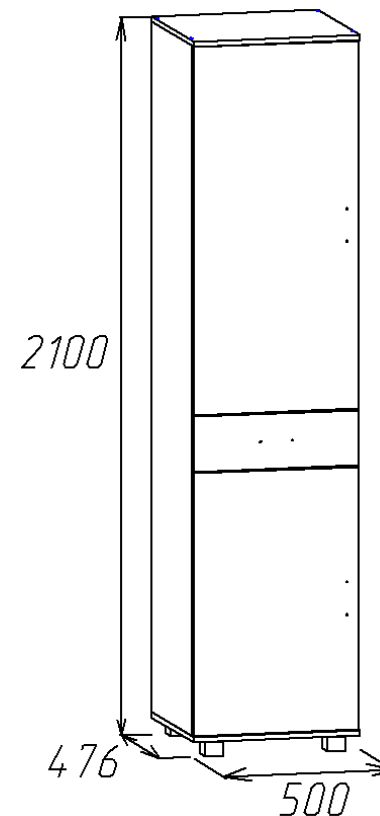
Благодарим за покупку и надеемся, что Вы примите во внимание наши рекомендации, и тогда мебель будет служить для Вас длительное время

ГОСТ 16371-93

Россия, 308501, Белгородская обл.,
г.Белгород, ул.Пушкина д.12 эт.5
кв.162
ООО «Селена»
www.mebelmarket31.ru
тел./факс: (4722) 40-24-45

МебельМЕБЕЛЬНАЯ ФАБРИКА
MARKET

Стенка «Каролина» Пенал 2



Паспорт

и инструкция по сборке и эксплуатации мебели

Общие технические указания по сборке

1. Освободить детали от упаковки.
2. Проверить наличие деталей и фурнитуры по комплектующим ведомостям. При обнаружении дефектов или некомплектности к сборке не приступать. Обратитесь к продавцу.
3. Во избежание порчи деталей, сборку необходимо производить вдвоем в горизонтальном положении на ровном полу, покрытом тканью или бумагой.

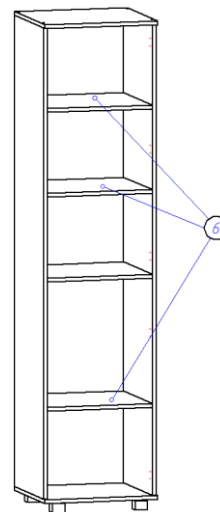
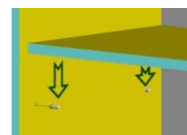
Таблица 1 Детали ящиков

Наименование детали	Размеры, мм	Кол-во	№ по схеме	№ пакета
Боковина ящика	400*110	2	Я1, Я2	1
Панель ящика	410*110	1	Я3	1
Дно ящика (ДВП)	440*405	1	Я5	1
Фасад ящика	496*162	1	Я4	1

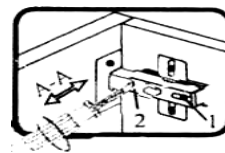
Таблица 2 Комплектующая ведомость на узлы и детали стенки «Каролина» Пенал 2.

Наименование детали	Размеры, мм	Кол-во	№ по схеме	№ пакета
Бок	2023*456	1	2	1
Бок	2023*456	1	3	1
Крышка	500*476	1	5	1
Дно	500*476	1	1	1
Горизонт	468*456	1	4	1
Полка	466*455	3	6	1
Фасад	1079*496	1	7	1
Фасад	770*496	1	7	1
Задняя стенка ДВП	2051*247	2	8	1
Профиль соединительный для ДВП	2000	1		1

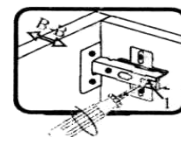
7. В отверстия на боках (2,3) устанавливаем полкодержатели. Устанавливаем полки (6) на полкодержатели.



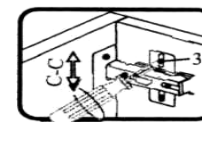
8. Устанавливаем фасады (7) по наколам в боковинах согласно схеме. На фасады устанавливаем ручки при помощи винтов (винты в комплекте с ручками). Производим регулировку фасадов согласно схемам, приведенным ниже.



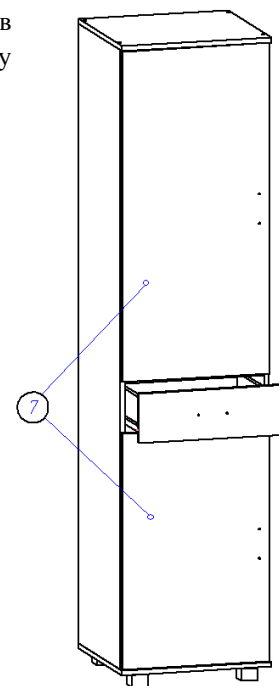
Если фасад наклонен вправо или влево относительно вертикали корпуса, нужно выправить наклон фасада в направлении А-А винтом 2.



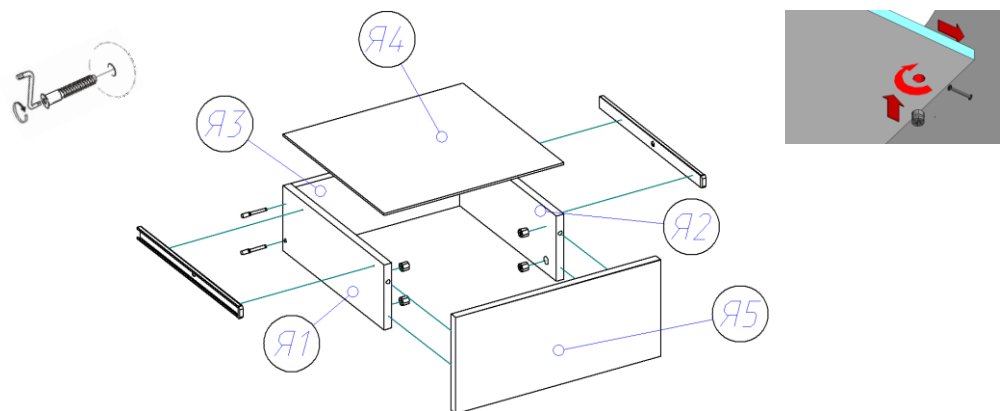
Если нижняя или верхняя часть фасада отстает от корпуса, нужно ослабить винт 1 и сдвинуть фасад в направлении В-В, а затем затянуть винт 1.



Если необходимо отрегулировать фасад по высоте, нужно ослабить винт 3, отрегулировать фасад в направлении С-С, а затем затянуть винт 3.



6. Собираем детали ящиков. Евровинтами скрепляем бока ящика и панель ящика, прибаваем дно ящика (ДВП) (свес ДВП с незакромленной стороны 6 мм). С помощью эксцентриковой стяжки крепим фасады к корпусу ящика (ДВП входит в паз на фасаде). Саморезами 3,5*16 на боках ящика крепим направляющие.



7. К фасаду прикручиваем саморезами 3,5*16 петли. Принцип крепления петель одинаков для всех фасадов.

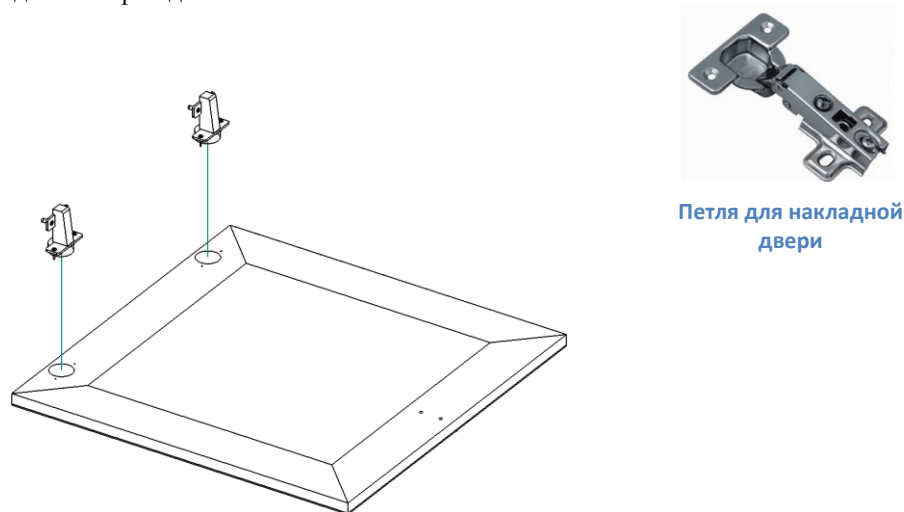


Таблица 3 Комплектовочная ведомость на фурнитуру

№	Наименование	Ед. изм	Кол-во
1.	Гвоздь 1,2*20	шт	100
2.	Евровинт 6,3*50	шт	14
3.	Заглушка к евровинту	шт	14
4.	Заглушка под эксцентрик	шт	2
5.	Ключ под евровинт	шт	1
6.	Направляющая для ящиков ШАРИКОВАЯ 400мм (комплектация ПРЕСТИЖ)	комп.	1
7.	Направляющая для ящиков РОЛИКОВАЯ 400мм (комплектация ЭКОНОМ)	комп.	1
8.	Опора (ножка квадратная) Н=023 D=045	шт	4
9.	Петля для накладной двери С ДОВОДЧИКОМ (комплектация ПРЕСТИЖ)	шт	5
10.	Петля для накладной двери БЕЗ ДОВОДЧИКА (комплектация ЭКОНОМ)	шт	5
11.	Полкодержатель 5 мм	шт	12
12.	Ручка-скоба 96-148 мм С-17 металл-венге (ВЕНГЕ+ДМ)	шт	3
13.	Ручка-скоба 96-148 мм С-17 металл-металлик (ШИМО)	шт	3
14.	Саморез 3,5*16	шт	44
15.	Стяжка эксцентрик	шт	2
16.	Стяжка межсекционная	шт	4
17.	Шайба под ручку	шт	6
18.	Паспорт изделия	шт	1

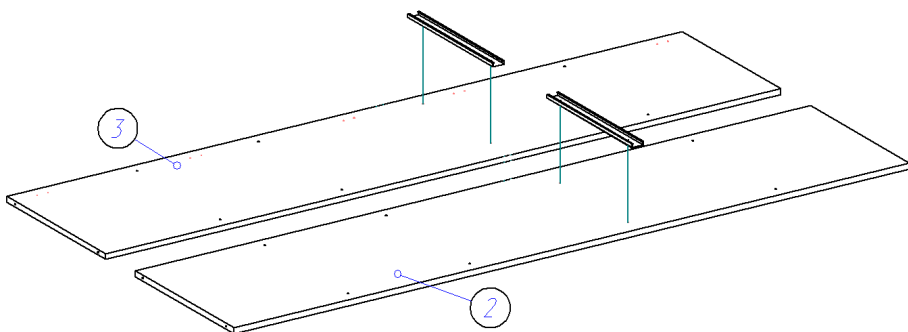
Внешний вид фурнитуры на картинке может отличаться от внешнего вида фурнитуры, идущей в комплекте

Инструкция по сборке.

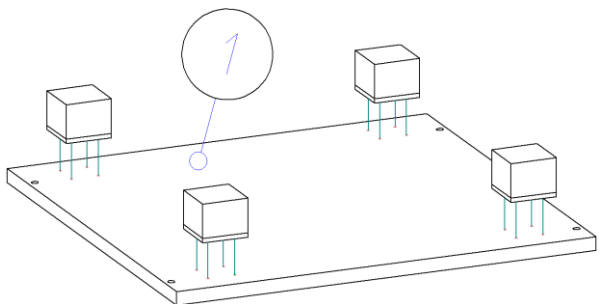
1. Производим разбор шариковых направляющих. Для того чтобы их рассоединить необходимо нажать на фиксатор, как показано на фотографии. При помощи тех же фиксаторов ящик вытаскивается из готового изделия. При этом фиксатор с одной стороны нажимается вниз, а с другой вверх.



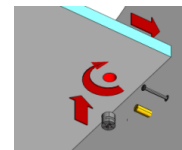
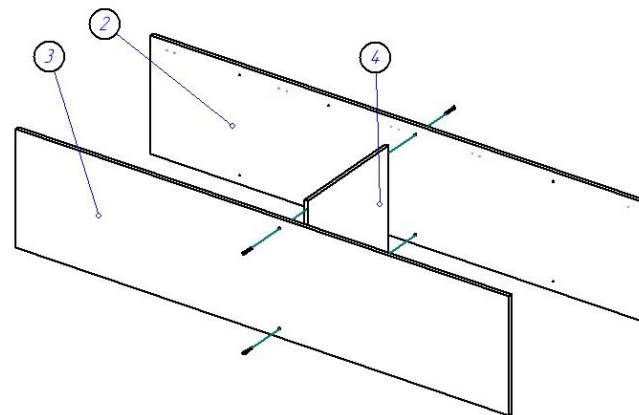
Саморезами 3,5*16, к бокам (2,3), по наколам, крепим широкие части направляющих.



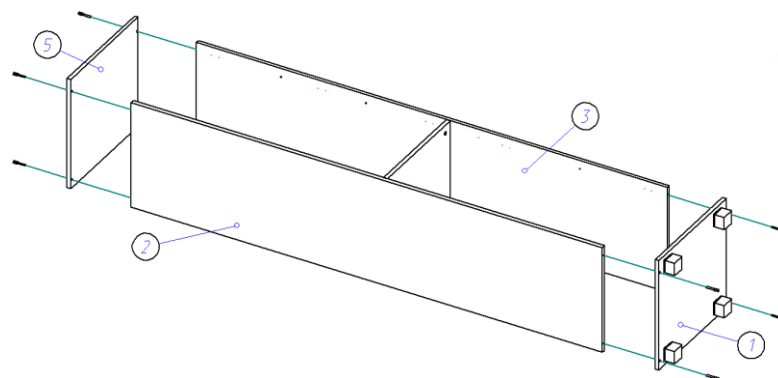
2. При помощи саморезов 3,5*16 крепим опоры ко дну (1), как показано на рисунке.



3. При помощи евровинтов 6,3*50 к бокам (2,3) крепим горизонт (4), как показано на рисунке.



4. При помощи евровинтов 6,3*50 к бокам (2,3) прикручиваем крышку (5) и дно (1), как показано на рисунке.



5. Переворачиваем каркас лицевой стороной в низ проверяем диагональ и прибиваем заднюю стенку (8) ДВП гвоздями 1,2*20.

