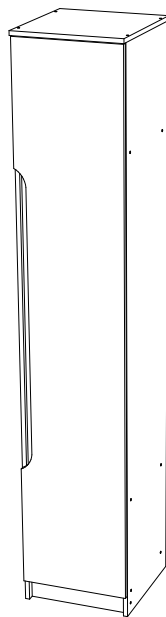
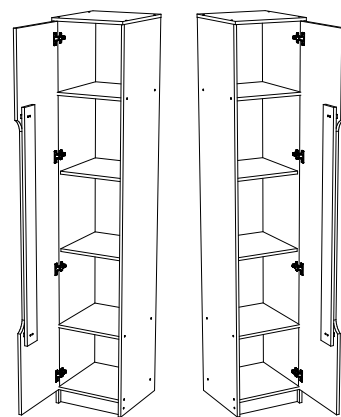


## Инструкция по сборке и эксплуатации мебели Модульная система «Прайм» Шкаф (Пенал)

Габаритные размеры  
Ширина (мм): 402  
Высота (мм): 2100  
Глубина (мм): 436  
максимальная нагрузка  
на полку - 10 кг.



Модуль универсальный  
створка устанавливается  
на левую и на правую сторону



### ОБЩИЕ ТЕХНИЧЕСКИЕ УКАЗАНИЯ

Настоятельно рекомендуем перед началом сборки внимательно ознакомиться с данной инструкцией, проверить наличие всех деталей и фурнитуры согласно комплекточным ведомостям, убедиться в их качестве (отсутствие царапин, сколов, вмятин и т.д.) т.к. претензии по количеству комплектующих и качеству изделия после сборки не принимаются.

Сборку советуем производить вдвоём на ровной поверхности, в качестве подкладочного материала рекомендуем использовать гофрокартон от упаковок.

Производитель оставляет за собой право вносить изменения, не нарушающие внешнего вида и габаритных размеров изделия (замена крепежной фурнитуры, ножек, ручек и т. д. на аналоги).

### Правила эксплуатации

Для длительного сохранения эксплуатационных и эстетических качеств мебели необходимо соблюдать следующие правила по уходу за мебелью во время ее эксплуатации:

- эксплуатировать мебель в сухом, проветриваемом помещении с температурой воздуха от +10 С до +40 С и влажностью воздуха не более 70%;
- в процессе эксплуатации мебели возможно ослабление крепежной фурнитуры - необходимо ее поправлять;
- при эксплуатации изделий имеющие декоративные решения в виде стекла или зеркал необходимо помнить, что эксплуатация стекла и зеркал с трещиной сопряжено с риском получения травм. Следует немедленно заменить стекло/зеркало при появлении трещин;
- не допускать скопления влаги на поверхностях изделия во избежание набухания щитов и отклейки кромок;
- беречь поверхность от механических повреждений, не допускать повреждения защитного слоя УФ-печати и воздействия высоких температур;
- протирать изделия влажной мягкой тканью (на УФ-печати применять микрофибру для зеркал), также возможно мыть с легким мыльным раствором с последующей протиркой насухо. **Запрещено** применение абразивных порошков и жестких металлических щеток.
- **Запрещено** использование агрессивных средств очистки, таких как растворители, бензин, обезжиривающие средства, содержащие кислоты, спирты и соли, моющие средства типа «Мистер Мускул», «Fairyt» и т.д.

### Гарантийные обязательства

- Изготовитель гарантирует соответствие мебели требованиям ГОСТ 16371-2014, ТР ТС 025/2012 при соблюдении условий транспортировки, хранения, сборки (для мебели, поставляемой в разобранном виде), эксплуатации.
- Срок службы изделия - 5 лет (при соблюдении условий эксплуатации мебели).
- Гарантийный срок эксплуатации мебели - 24 месяца.

EAC

Модульная система «Прайм»  
Шкаф (Пенал)

Срок службы изделия - 5 лет  
Срок гарантии - 24 месяца

Соответствует требованиям  
ТР ТС 025/2012

Производитель в соответствии с буквой  
Б - ООО «Мебелони», Пензенская область, г. Пенза, ул. Рябова, стр. 7Д

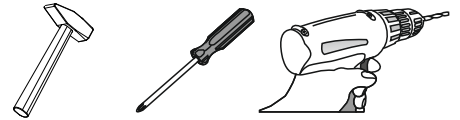
МЕБЕЛОНИ  
семья  
**МБ**

Дата изготовления \_\_\_\_\_

## Комплектовочная ведомость

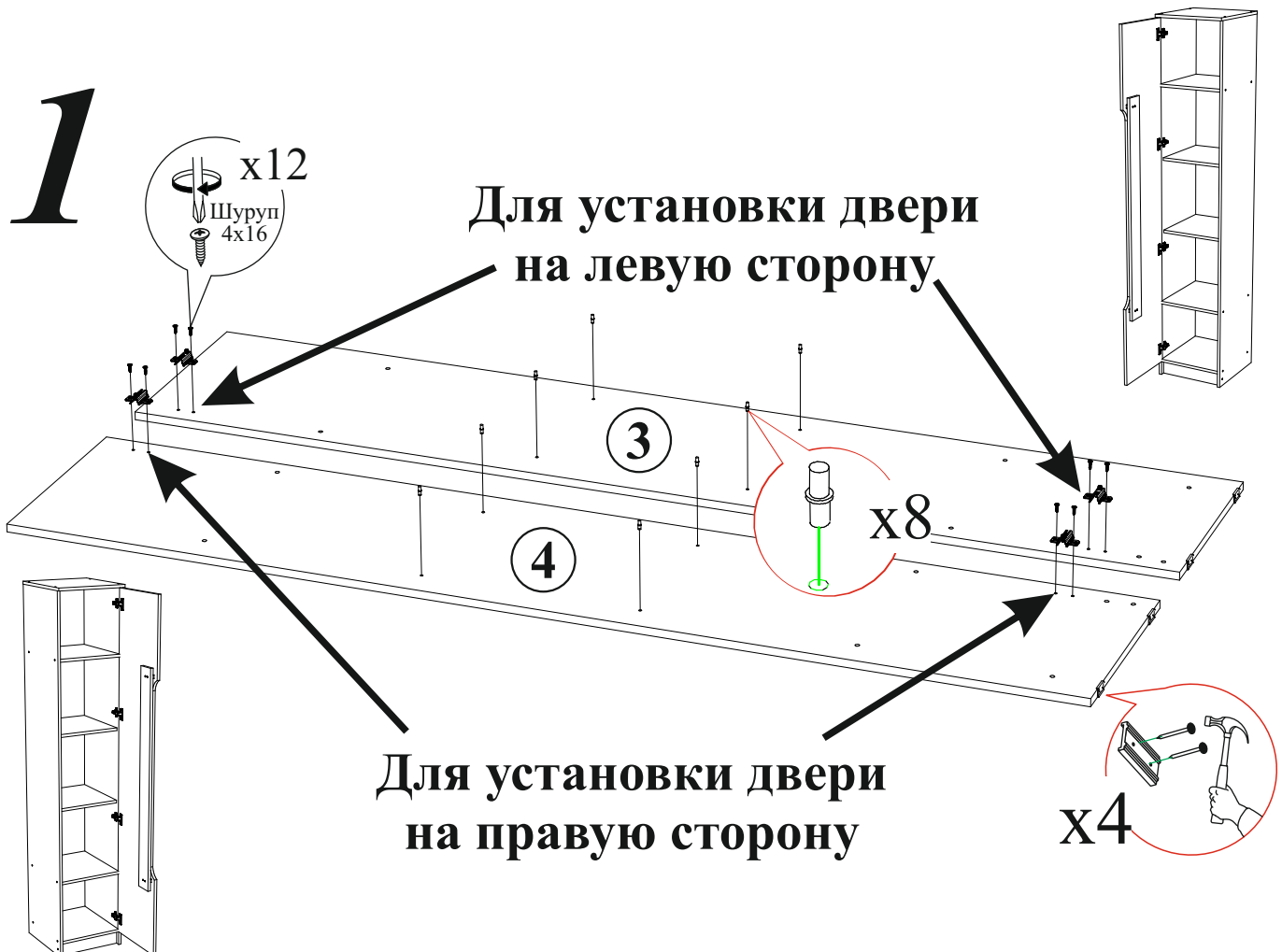
| Поз. | Наименование    | Длина | Ширина | Кол-во |
|------|-----------------|-------|--------|--------|
| 34   | Створка         | 2000  | 396    | 1      |
| 3    | Боковина левая  | 2084  | 416    | 1      |
| 4    | Боковина правая | 2084  | 416    | 1      |
| 23   | Планка          | 1236  | 98     | 1      |
| 21   | Вязка           | 416   | 368    | 3      |
| 20   | Крышка          | 402   | 436    | 1      |
| 22   | Полка           | 368   | 384    | 2      |
| 33   | Цоколь          | 368   | 80     | 1      |
| 38   | ЛДВП            | 2014  | 396    | 1      |

|   |   |   |   |  |
|---|---|---|---|--|
| Заглушка технологическая Ф8<br>4 шт.<br> | Заглушка для еврвинта<br>14 шт.<br>      | Еврокюч<br>1 шт.<br>                       | Еврвинт 6x50<br>19 шт.<br> | Гвоздь 2x20<br>50 шт.<br>       |
| Полкодержатель (хром)<br>8 шт.<br>       | Стяжка межсекционная D5x32<br>2 шт.<br> | Петля 4-х шарнирная накладная<br>4 шт.<br> | Подпятник<br>4 шт.<br>     | Ограничитель 16 мм<br>2 шт.<br> |
|   |   | Уголок с заглушкой<br>1 шт.<br>            | Шуруп 4x35<br>4 шт.<br>    | Шуруп 4x16<br>17 шт.<br>        |



Качество мебели зависит от качества сборки.  
Рекомендуем доверить сборку специалистам.


Необходимый инструмент для сборки.  
Рекомендуем сборку производить вдвоем.



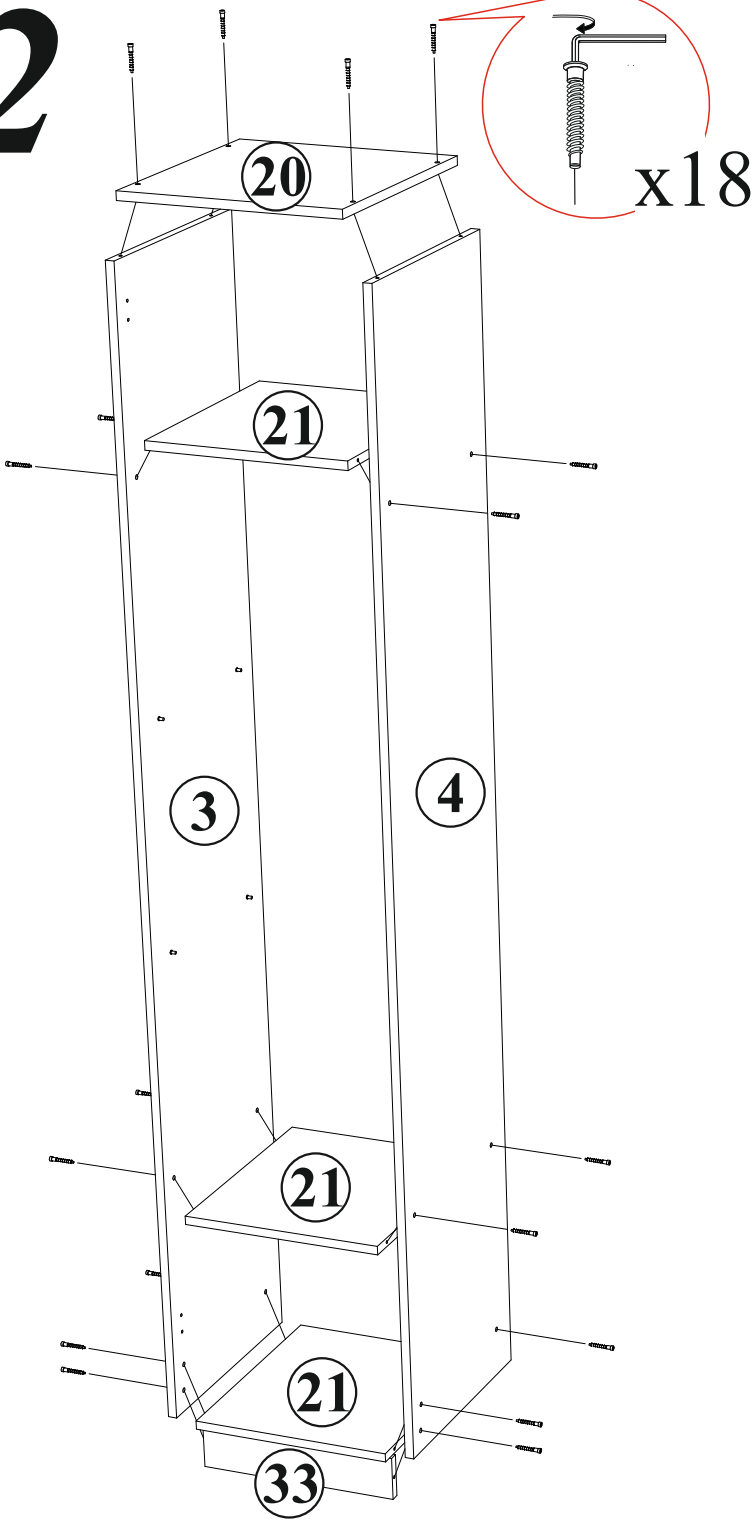
## Уважаемый покупатель!

Убедительная просьба сохранять упаковку до полной сборки изделия!

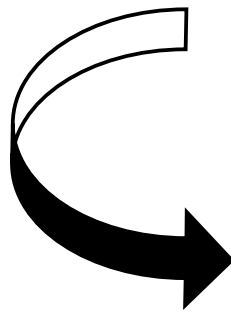
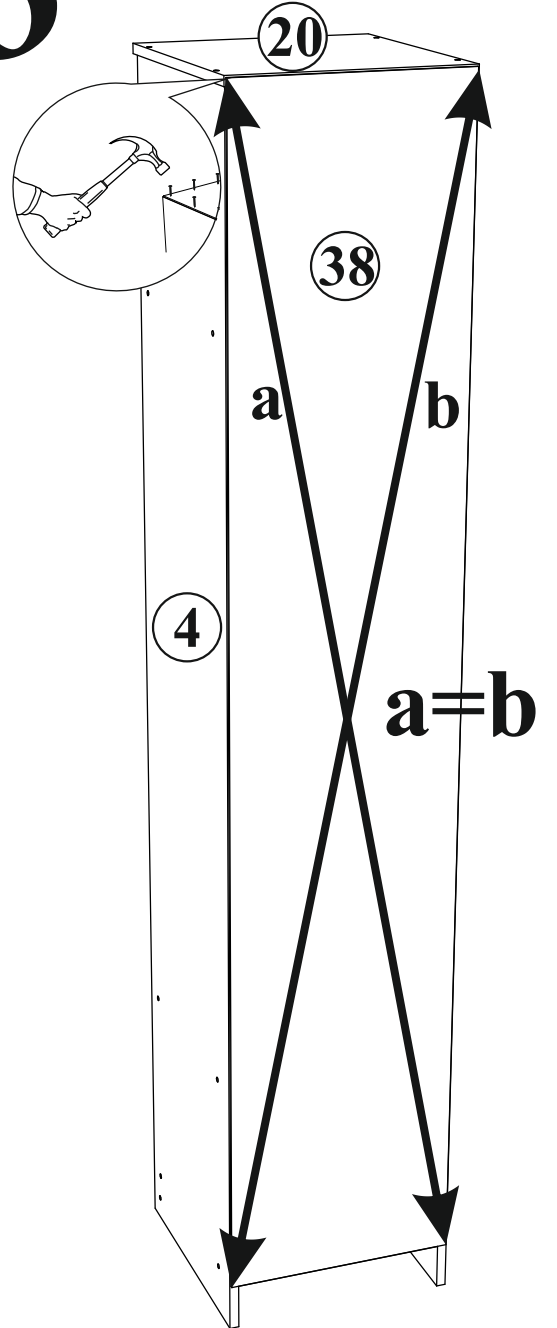
В случае обнаружения брака/дефекта обязательно сфотографировать выявленный дефект и этикетку на упаковке. На фотографии должно быть четко видно: наименование изделия, дату изготовления и номер бригады. Претензии по качеству без фотографии этикетки не принимаются.

|  |   |                                 |                                     |
|--|---|---------------------------------|-------------------------------------|
| МЕБЕЛЮНИ<br><b>МБ</b>  | Производитель в соответствии с буквой: ООО «Мебелюни», Пензенская область, г. Пенза, ул. Рабочая, стр. 7Д | EAC                             | Бригада 1                           |
| Цвет: крафт/белый глянец   | Селфи ПС-05<br>СТОЛ ПИСЬМЕННЫЙ  | Дата изготовления<br>01.01.2021 |                                     |
|  | 23YCOHY91YSRQPH 35990-01 00287959 11 0001   | Надстройка                      | Срок службы 5 лет. Гарантия 18 мес. |
|  | 2/2   |                                 | www.mebelony.ru                     |

# 2



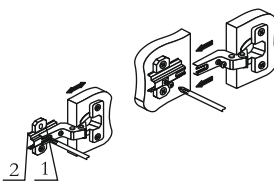
# 3



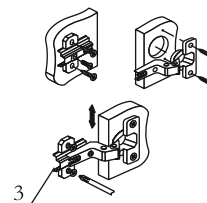
# 4



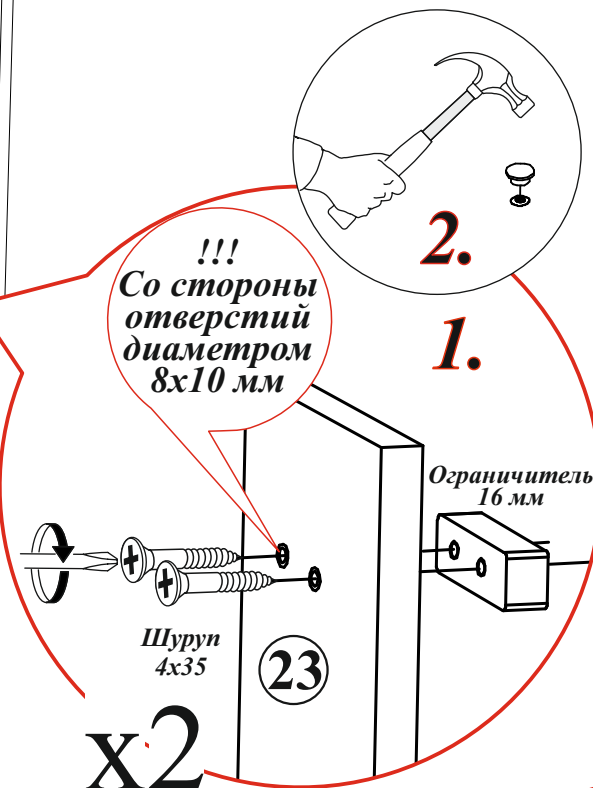
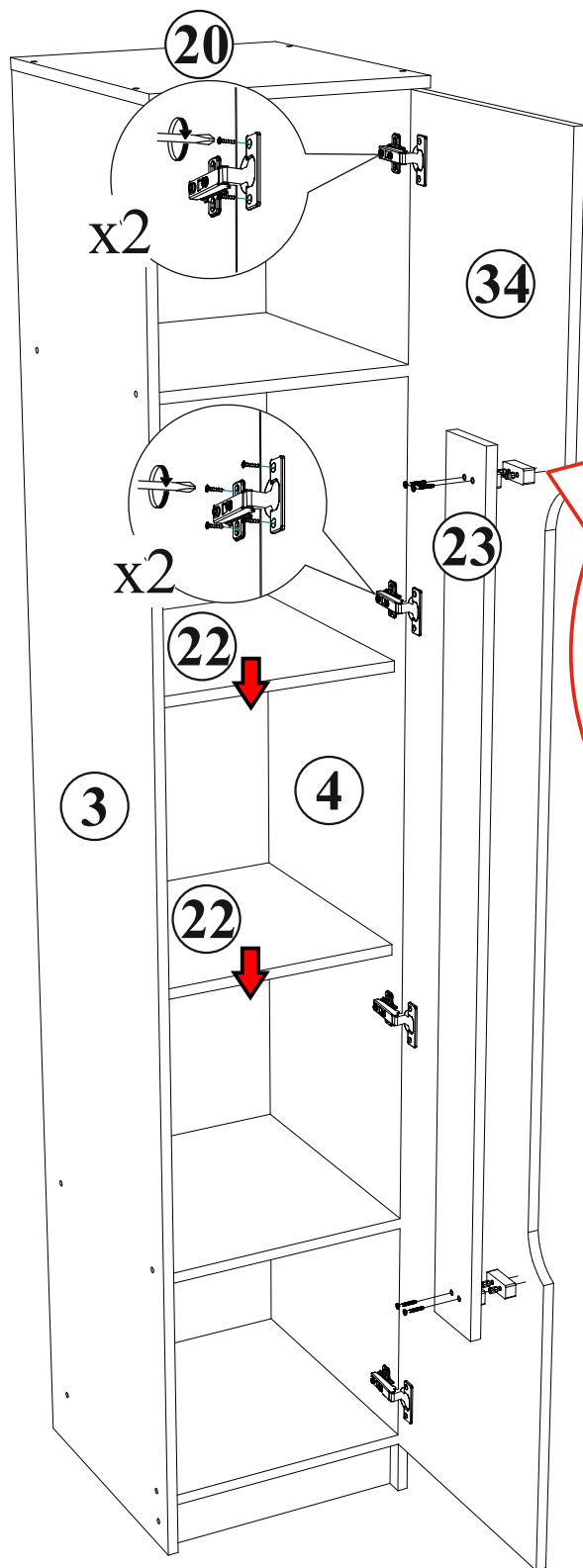
Регулировка створки по глубине



Регулировка створки по ширине

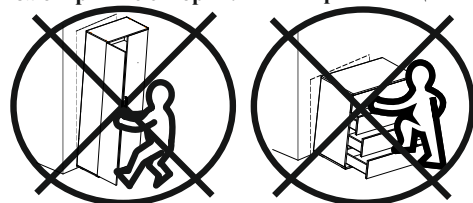


Регулировка створки по высоте



## ВНИМАНИЕ!!!

Не тяните за открытые створки! Не вставляйте на открытые ящики!



Рекомендуем закрепить мебель к стене или к другой мебели.

Уважаемый покупатель!

Выражаем Вам искреннюю благодарность за выбор нашей мебели!