



## Подростковая серия "Оливер"

Тумба с 1 дв. и 3 ящиками



## ИНСТРУКЦИЯ ПО ЭКСПЛУАТАЦИИ И УХОДУ ЗА МЕБЕЛЬЮ

Сохранность мебели и срок ее службы зависят не только от качества материалов и изготовления, но также и от правильного ухода за мебелью при ее эксплуатации. Мебель, выпускаемая АО "Можгинский лесокомбинат", необходимо эксплуатировать в сухих проветриваемых помещениях при температуре воздуха от 10° до 28°С и относительной влажности 50–70%.

**ЗАПРЕЩАЕТСЯ:**

- ставить любую мебель около источников тепла (печи, камины, батареи отопления);
  - содержать мебель в сырых непроветриваемых помещениях: мебель боится сырости;
  - использовать для чистки различные абразивные порошки и пасты;
  - устанавливать мебель под прямые солнечные лучи, т.к. возможны изменения цвета и порча внешнего вида изделия.
- протирать изделия с фотопечатью спиртосодержащими растворами.**

**СЛЕДУЕТ:**

- беречь все поверхности мебели от механических повреждений, от воздействия кислот, щелочей, спиртов, растворителей;
- периодически подтягивать винты, шурупы.
- протирать изделия с фотопечатью необходимо влажной мягкой тканью без усилия и без применения чистящих средств. Избегайте применения твердых приспособлений: скребка, губки с рабочим покрытием из металлического волокнообразного или пластикового материала.

## ГАРАНТИЙНЫЙ ТАЛОН

- 1 Претензии по качеству и некомплектности должны направляться покупателем непосредственно в магазин, где была приобретена мебель, с обязательным приложением товарного чека.
- 2 По дефектам, появившимся из-за несоблюдения правил эксплуатации и ухода за мебелью, претензии не принимаются.

Предприятие – изготовитель гарантирует покупателю сохранение всех качественных показателей мебели, обусловленных ГОСТ 19917–2014, в течение 24 месяцев, с момента продажи магазином, при условии соблюдения правил сборки и эксплуатации.

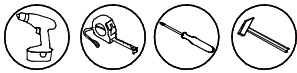
Срок службы – 10 лет.

Дата выпуска \_\_\_\_\_

Штамп ОТК \_\_\_\_\_

Дата продажи магазином \_\_\_\_\_

Штамп магазина \_\_\_\_\_



## Инструкция по сборке

- 1 Перед началом сборки внимательно ознакомьтесь с инструкцией.
- 2 Проверьте комплектность деталей и фурнитуры по спецификациям.
- 3 Сборку производить на ровной, горизонтальной, чистой и твердой поверхности.

**ВНИМАНИЕ!**  
Сборку производить вдвоем.

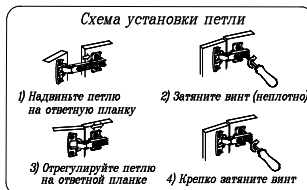
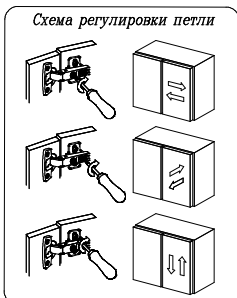
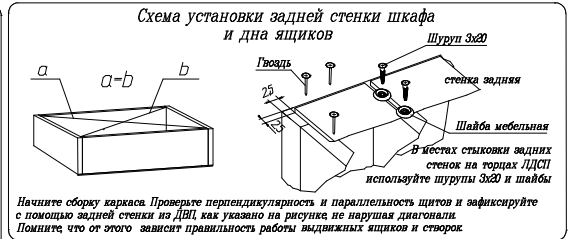
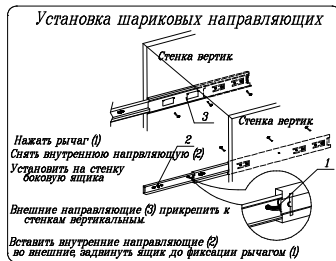
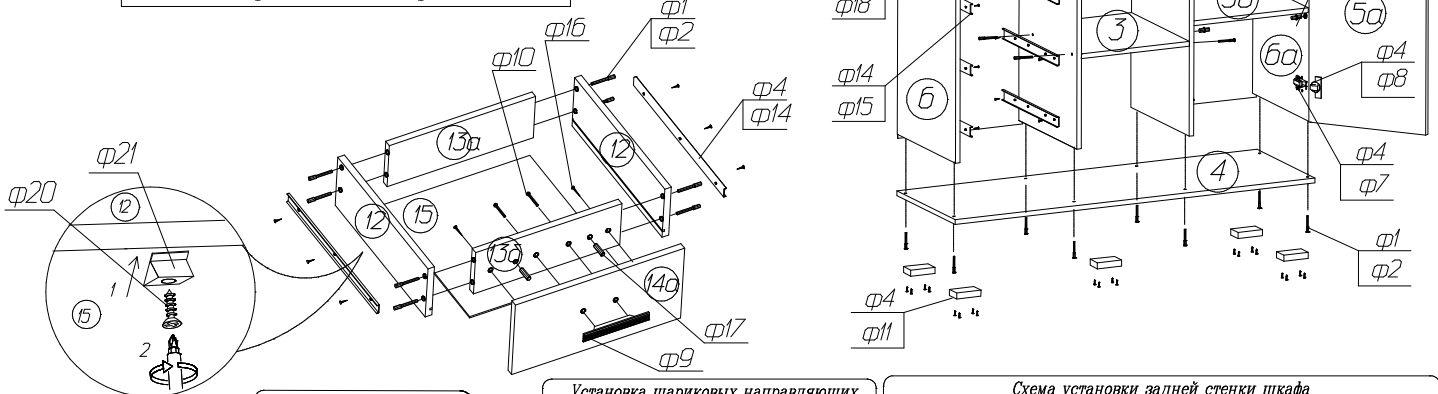
### Спецификация деталей

Наименование	Поз	Кол-во
Стенка горизонтальная	3	1
Стенка горизонтальная нижняя	4	1
Стенка горизонтальная верх	4а	1
Стенка вертикальная левая	6	1
Стенка вертикальная правая	6а	1
Стенка вертикальная правая	7	1
Стенка вертикальная левая	7а	1
Стенка горизонтальная	8	1
Стенка горизонтальная нижняя	8б	1
Стенка задняя	9	1
Стенка вертикальная	10	2
Стенка задняя	11	2
Дверь	5а	1
Полка	3б	1
Ящик (3шт)		
Стенка боковая	12	6
Стенка задняя	13	3
Стенка передняя	13б	3
Фасад	14а	3
Дно (ДВП)	15	3

### Спецификация фурнитуры

Ф1 Винт-конфирмат	Ф2 Ключ	Ф3 Заглушка для конфирмата	Ф4 Шуруп 4x16	Ф5 Гвоздь 2x20	Ф6 Полкодержатель	Ф7 Планка петля вкладная
36 шт.	1 шт.	36 шт.	46 шт.	100 шт.	5 шт.	2 шт.
Ф8 Корпус петля вкладная	Ф9 Ручка С-47	Ф10 Шуруп 4x50	Ф11 Опора	Ф12 Заглушка к эксцентрику	Ф13 Заглушка самоклеящаяся	Ф14 Шариковая направляющая
2 шт.	4 шт.	6 шт.	5 шт.	4 шт.	4 шт.	3 компл. L=400*
Ф15 Шуруп 35x16	Ф16 Шуруп 4x30	Ф17 Шкант металл.	Ф18 Эксцентрик	Ф19 Шток	СТЯЖКА МЕЖСЕКЦИОННАЯ	
18 шт.	10 шт.	6 шт.	8 шт.	8 шт.	Винт	Муфта стяжки
					2 шт.	2 шт.
Ф20 Шуруп 3x20	Ф21 Клин	Ф22 Шайба мед.				
24 шт.	12 шт.	12 шт.				

Сохраняйте инструкции и этикетки с упаковок до окончания гарантийного срока



Изготовитель оставляет за собой право на внесение изменений в деталировку изделия, состав, вид и комплектность фурнитуры.

СПАСИБО ЗА ПОКУПКУ!  
Все замечания и пожелания присылайте по адресу:  
E-mail: sales@mlk-mebel.ru