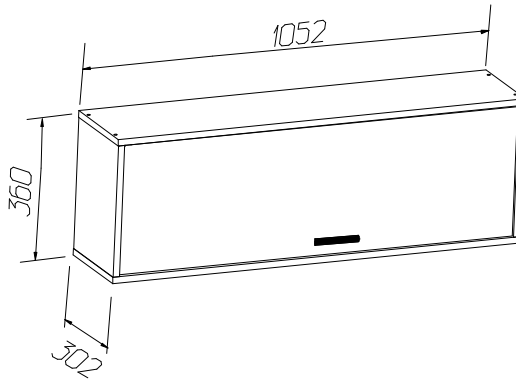




## Подростковая серия Лило/Стич

### Шкаф настенный с 1 дверью (1052 мм)



Допустимая, равномерно распределенная нагрузка  
не более 10кг

#### ИНСТРУКЦИЯ ПО ЭКСПЛУАТАЦИИ И УХОДУ ЗА МЕБЕЛЬЮ

Сохранность мебели и срок ее службы зависят не только от качества материалов и изготовления, но также и от правильного ухода за мебелью при ее эксплуатации. Мебель, выпускаемая АО "Можгинский лесокombинат", необходимо эксплуатировать в сухих проветриваемых помещениях при температуре воздуха от 10\*до 28\*С и относительной влажности 50-70%

#### ЗАПРЕЩАЕТСЯ:

- ставить любую мебель около источников тепла (печи, камины, батареи отопления);
  - содержать мебель в сырых непроветриваемых помещениях: мебель боится сырости;
  - использовать для чистки различные абразивные порошки и пасты;
  - устанавливать мебель под прямые солнечные лучи, т.к. возможны изменения цвета и порча внешнего вида изделия.
- протирать изделия с фотопечатью спиртосодержащими растворами.**

#### СЛЕДУЕТ:

- беречь все поверхности мебели от механических повреждений, от воздействия кислот, щелочей, спиртов, растворителей;
- периодически подтягивать винты, шурупы.
- протирать изделия с фотопечатью необходимо влажной мягкой тканью без усилия и без применения чистящих средств. Избегайте применения твердых приспособлений: скребка, губки с рабочим покрытием из металлического волокнообразного или пластикового материала.

#### ГАРАНТИЙНЫЙ ТАЛОН

1 Претензии по качеству и комплектности должны направляться покупателем непосредственно в магазин, где была приобретена мебель, с обязательным приложением товарного чека.

2 По дефектам, появившимся из-за несоблюдения правил эксплуатации и ухода за мебелью, претензии не принимаются.

Предприятие - изготовитель гарантирует покупателю сохранение всех качественных показателей мебели, обусловленных ГОСТ 19917-2014, в течение 24 месяцев, с момента продажи магазином, при условии соблюдения правил сборки и эксплуатации.

Срок службы-10лет.

Дата выпуска \_\_\_\_\_

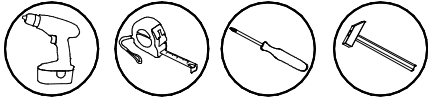
Штамп ОТК

Дата продажи магазином \_\_\_\_\_

Штамп магазина

**Уважаемые покупатели!** При соблюдении правил ухода и эксплуатации Ваша мебель прослужит значительно дольше.

## Инструкция по сборке



- 1 Перед началом сборки внимательно ознакомьтесь с инструкцией.
- 2 Проверьте комплектность деталей и фурнитуры по спецификациям.
- 3 Сборку производить на ровной, горизонтальной, чистой и твердой поверхности,

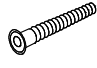
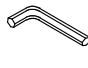

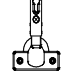




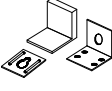




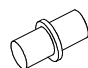

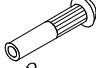
**ВНИМАНИЕ !**

Сборку производить вдвоем.

### Спецификация деталей

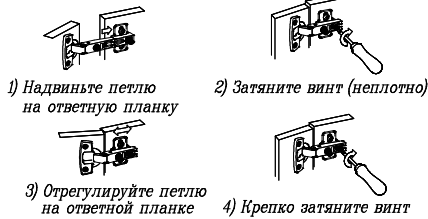
Наименование	Поз	Кол-во
Стенка вертикальная прав	105a	1
Стенка фронтальная левая	105b	1
Стенка горизонтальная ниж.	111	1
Стенка горизонт. верх.	111a	1
Стенка задняя	112	2
Дверь	113	1

### Спецификация фурнитуры

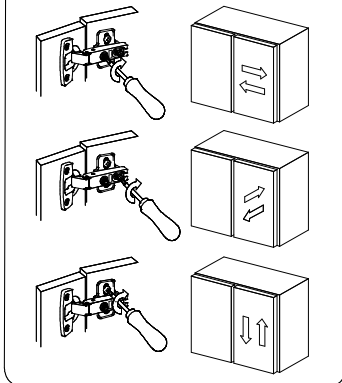
φ1 Винт- конфирмат	φ2 Ключ	φ3 Заглушка к конфирмату	φ4 Корпус петля вкладная	φ5 Планка петля вкладная	φ6 Шуруп 35x16
 8 шт.	 1 шт.	 8 шт.	 3 шт.	 3 шт.	 10 шт.
φ7 Ручка	φ8 Винт 62x13	φ9 Подвес	φ10 Газ-лифт 50Н	φ11 Профиль Н L=1016мм	φ12 Гвоздь 2x20
 1 шт.	 8 шт.	 2 компл.	 2 компл.	 1 шт.	 26 шт.
φ13 Шуруп 4x16	φ14 Полко- держатель			стяжка межсекционная	
 12 шт.	 2 шт.			Винт	Муфта стяжки
				 2 шт.	 2 шт.

Сохраняйте инструкции и этикетки с упаковок до окончания гарантийного срока

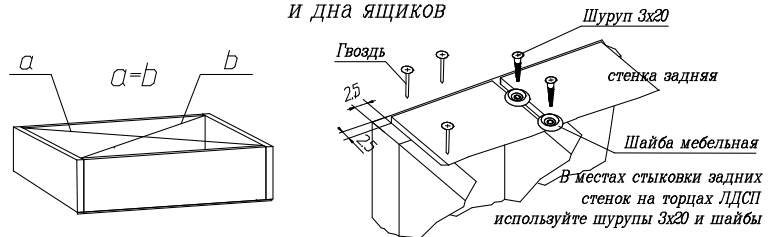
#### Схема установки петли



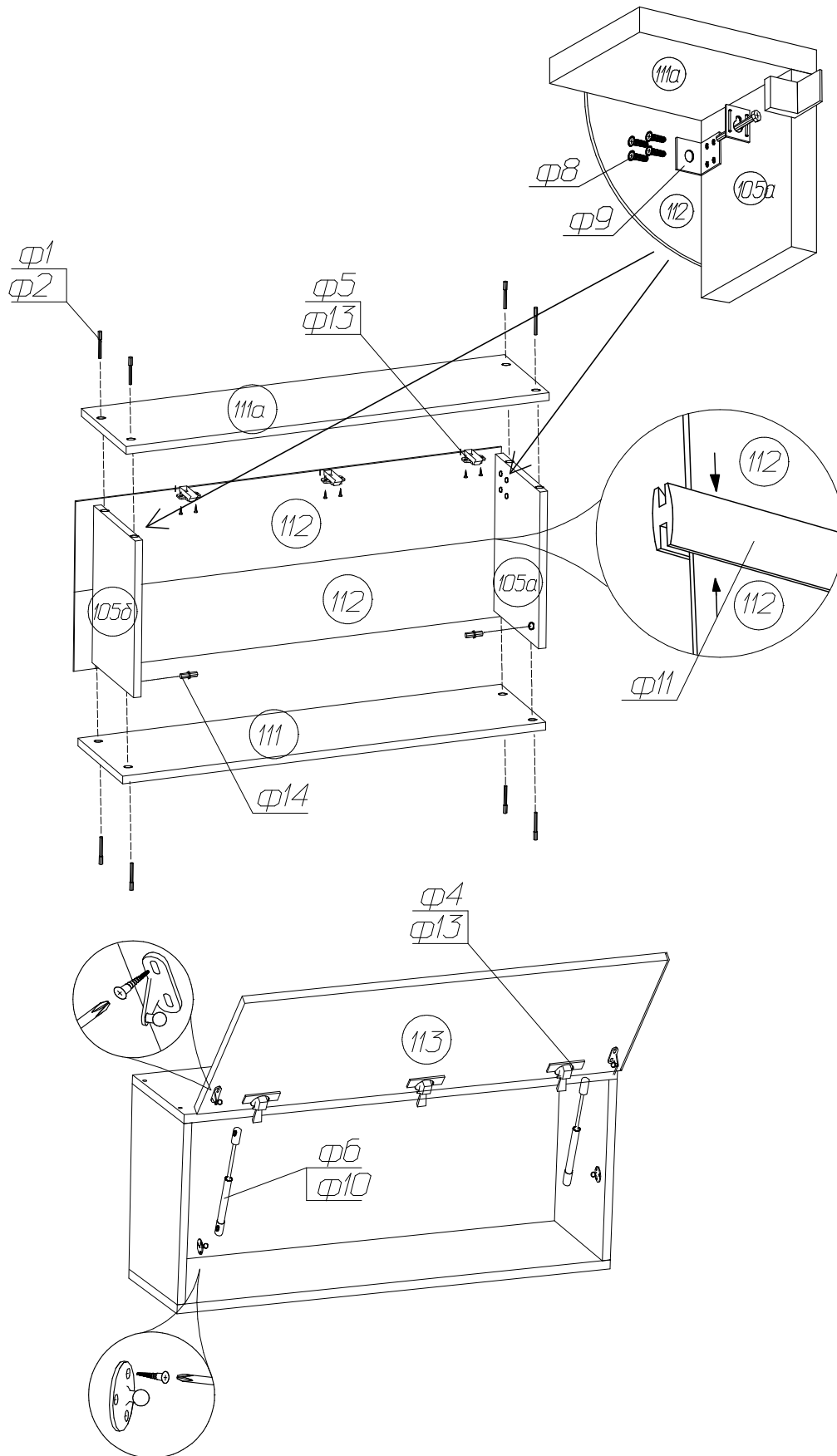
#### Схема регулировки петли



#### Схема установки задней стенки шкафа и дна ящиков



Начните сборку каркаса. Проверьте перпендикулярность и параллельность щитов и зафиксируйте с помощью задней стенки из ДВП, как указано на рисунке, не нарушая диагонали. Помните, что от этого зависит правильность работы выдвижных ящиков и створок.



Изготовитель оставляет за собой право на внесение изменений в детализовку изделия, состав, вид и комплектность фурнитуры.

**СПАСИБО ЗА ПОКУПКУ!**  
Все замечания и пожелания  
присылайте по адресу :  
E-mail: [sales@mlk-mebel.ru](mailto:sales@mlk-mebel.ru)