

Правила эксплуатации и ухода за мебелью.

Мебель необходимо хранить и эксплуатировать в сухих и теплых помещениях, имеющих отопление и вентиляцию, при температуре от +5⁰ до +40⁰С при относительной влажности воздуха 50-60%.

Удаление пыли с поверхности мебели следует производить сухой мягкой тканью (фланель, миткаль). Не допускается применение соды, порошков и других материалов, не предназначенных для ухода за мебелью.

Поверхность изделия следует предохранять от попадания на неё влаги (во избежание разбухания), различных растворителей, кислот, щелочей и механических повреждений.

Помните, что сохранность и долговечность изделия зависит не только от её конструкции и качества материалов, но и от правильной эксплуатации и ухода за ней.

Гарантии изготовителя

Приобретая изделия мебели, убедитесь в полной комплектности набора и отсутствии механических повреждений комплектующих, облицовки и стеклянных элементов мебели.

Претензии от покупателей принимаются магазинами, продавшими товар, в течение 24 месяцев со дня приобретения мебели, с обязательным приложением товарного чека, этикетки и паспорта изделия.

Предприятие не рассматривает претензии, поступающие непосредственно от потребителей, без обращения в торговую организацию.

Предприятие не отвечает по дефектам, появившимся из-за несоблюдения покупателем правил эксплуатации, сборки, транспортировки и ухода за мебелью.

Предприятие не несет ответственности по повреждениям, возникшим в результате транспортировки мебели в собранном виде.

В процессе производства изготовитель считает возможным производить конструктивные и технологические изменения, направленные на улучшение качества мебели и удовлетворение спроса населения.

Дата комплектовки фурнитуры _____

Комплектовщик фурнитуры _____

УВАЖАЕМЫЙ ПОКУПАТЕЛЬ!

Благодарим за покупку и надеемся, что Вы примите во внимание наши рекомендации, и тогда мебель будет служить для Вас длительное время

ГОСТ 16371-93

МебельМЕБЕЛЬНАЯ ФАБРИКА
MARKET

Россия, 308501, Белгородская обл.,
г.Белгород, ул.Пушкина д.12 эт.5
кв.162

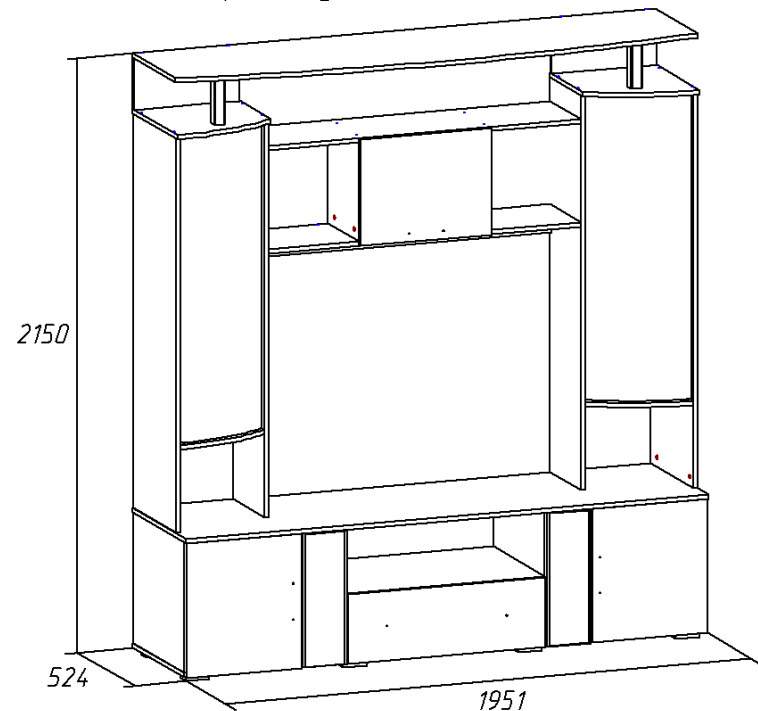
ООО «Селена»

www.mebelmarket31.ru

тел./факс: (4722) 40-24-45

Стенка «Кватро»

Центральная секция



Паспорт

и инструкция по сборке и эксплуатации мебели

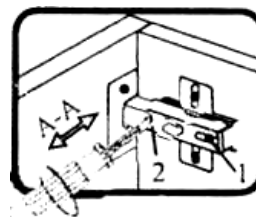
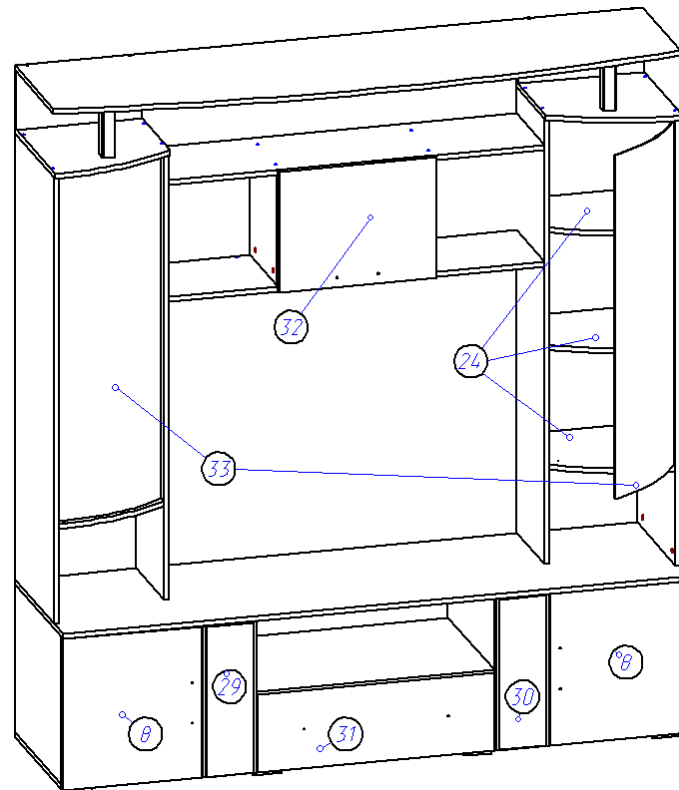
Общие технические указания по сборке

1. Освободить детали от упаковки.
2. Проверить наличие деталей и фурнитуры по комплектовочным ведомостям. При обнаружении дефектов или некомплектности к сборке не приступать. Обратитесь к продавцу.
3. Во избежание порчи деталей, сборку необходимо производить вдвоем в горизонтальном положении на ровном полу, покрытом тканью или бумагой.

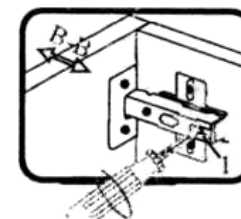
Таблица 1 Комплектовочная ведомость на узлы и детали стенки «Кватро» Центральная секция.

Наименование детали	Размеры, мм	Кол-во	№ по схеме	№ пакета
Крышка	1951*520	1	1	1
Дно	1951*500	1	2	1
Стоевая	468*500	4	3,5 левая 4,6 правая	1
Горизонт	742*500	1	7	1
Панель ящика	684*121	1	Я3	1
Бок ящика	400*121	2	Я1, Я2	1
Дверь	480*430	2	8	1
Дно ящика (ДВП)	714*405	1	Я5	1
Задняя стенка (ДВП)	496*600	2	9	1
Задняя стенка (ДВП)	248*746	1	10	1
Задняя стенка (ДВП) СТРОГО ПО ТЕКСТУРЕ	1128*387	2	11	1
Задняя стенка (ДВП) СТРОГО ПО ТЕКСТУРЕ	382*1172	1	12	1
Стоевая (лев. и прав.)	1414*420	2	13,14	2
Стоевая (лев. и прав.)	1414*301	2	15,16	2
Горизонт (верх. и ниж.)	1168*300	2	17,18	2
Стоевая (лев. и прав.)	354*299	2	19,20	2
Панель фронтальная	1168*80	1	21	2
Панель фронтальная	184*391	2	22	2
Труба 40*40 хром матовый	184	2	-	2
Крыша (радиус)	1951*500	1	23	3
Полка	357*388	4	24	-
Горизонт (лев. и прав. радиус)	359*418	2	25,26	3
Горизонт (лев. и прав. радиус)	392*435	2	27,28	3
Дверь с зеркалом	480*166	2	29,30	4
Фасад ящика с фотопечатью	248*738	1	31	5
Дверь с фотопечатью	382*488	1	32	5
Стекло гнутое (лев. и прав.)	399*1090	2	33	-

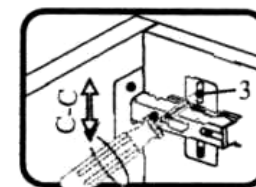
9. При помощи саморезов 3,5*16 и накладных петель навешиваем двери (8,29,30,32). Производим регулировку дверей по представленным ниже схемам. **ОБЯЗАТЕЛЬНО** дополнительное крепление зеркал при помощи зажимов и саморезов 3*20. Устанавливаем собранный ящик. Крепим ручки при помощи винтов (винты в комплекте с ручками). При помощи комплектов для стеклянных дверей устанавливаем двери из гнутого стекла (33). В отверстия на стоевых надставках устанавливаем полкодержатели и кладем на них полки (24).



Если фасад наклонен вправо или влево относительно вертикали корпуса, нужно выправить наклон фасада в направлении А-А винтом 2.

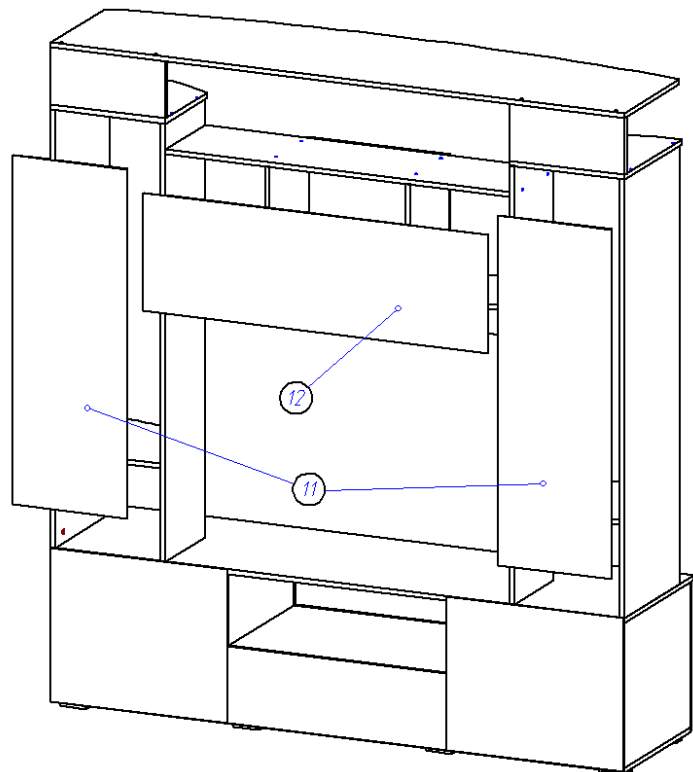


Если нижняя или верхняя часть фасада отстает от корпуса, нужно ослабить винт 1 и сдвинуть фасад в направлении В-В, а затем затянуть винт 1.



Если необходимо отрегулировать фасад по высоте, нужно ослабить винт 3, отрегулировать фасад в направлении С-С, а затем затянуть винт 3.

7. Гвоздями прибиваем задние стенки ДВП (11,12), предварительно проверив равенство диагоналей.



8. Соберем ящик. Евровинтами скрепляем бока ящика (Я.1, Я.2) и панель ящика (Я.3), прибиваем дно ящика ДВП (Я.5) (свес ДВП с незакромлённой стороны 6 мм). С помощью эксцентриковой стяжки крепим фасад (31) к корпусу ящика (ДВП попадает в паз фасада). Прикручиваем с помощью саморезов 3,5*16 направляющие на ящик.

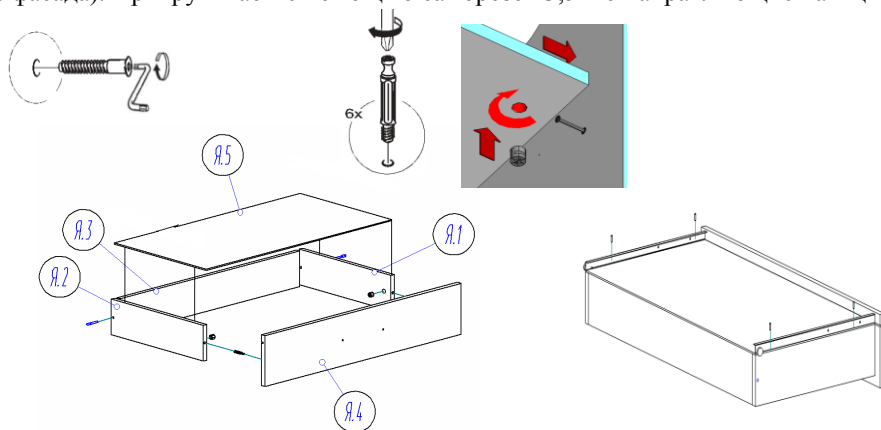


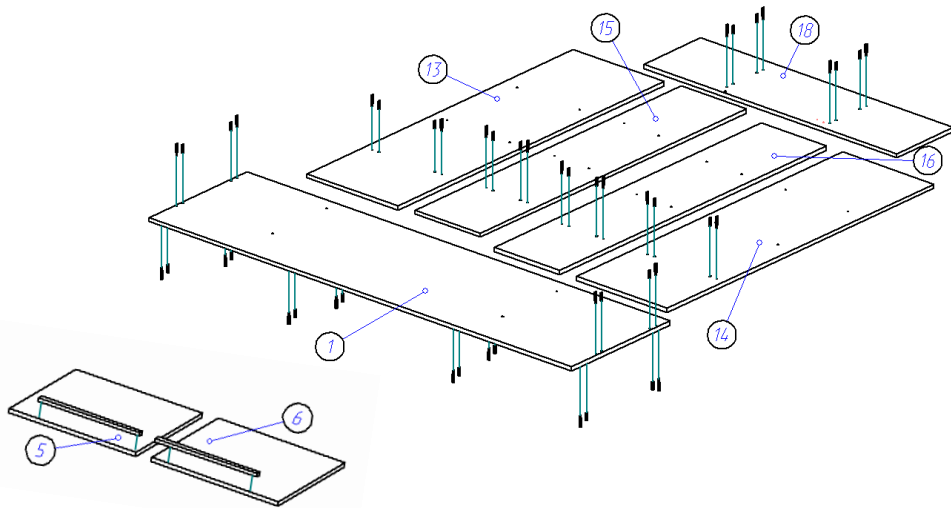
Таблица 2 Комплектовочная ведомость на фурнитуру

№	Наименование	Ед. изм.	Кол-во
1.	Гвоздь 1,2*20	шт	110
2.	Евровинт 6,3*50	шт	52
3.	Заглушка к евровинту	шт	52
4.	Комплект для 1 стекл.двери с лифтом	компл.	2
5.	Ключ под евровинт	шт	1
6.	Крепеж трубной системы 40*40 серый	шт	4
7.	Опора (ножка прямоугольная) Н=023 D=020	шт	8
8.	Полкодержатель никель 5мм	шт	4
9.	Полкодержатель для стекла	шт	16
10.	Петля для накладной двери С ДОВОДЧИКОМ (комплектация ПРЕСТИЖ)	шт	10
11.	Петля для накладной двери БЕЗ ДОВОДЧИКА (комплектация ЭКОНОМ)	шт	10
12.	Направляющие для ящиков ШАРИКОВЫЕ 400 мм (комплектация ПРЕСТИЖ)	компл.	1
13.	Направляющие для ящиков РОЛИКОВЫЕ 400 мм (комплектация ЭКОНОМ)	компл.	1
14.	Ручка-скоба 448 мм С-15 хром-металлик	шт	1
15.	Ручка-рейлинг 128 мм С-15 хром	шт	3
16.	Шкант 8*30	шт	24
17.	Стяжка эксцентриковая	шт	28
18.	Заглушка к эксцентрику	шт	28
19.	Стяжка межсекционная	шт	2
20.	Саморез 3,0*20	шт	8
21.	Саморез 3,5*16	шт	96
22.	Шайба под ручки	шт	8
23.	Зажим для стекла (кляймер)	шт	8
24.	Паспорт изделия	шт	1

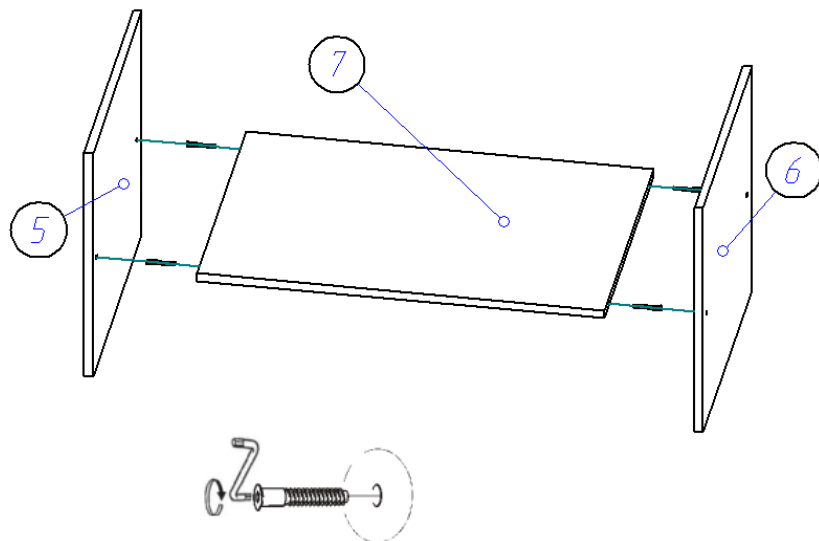
Внешний вид фурнитуры на картинке может отличаться от внешнего вида фурнитуры, идущей в комплекте

Инструкция по сборке.

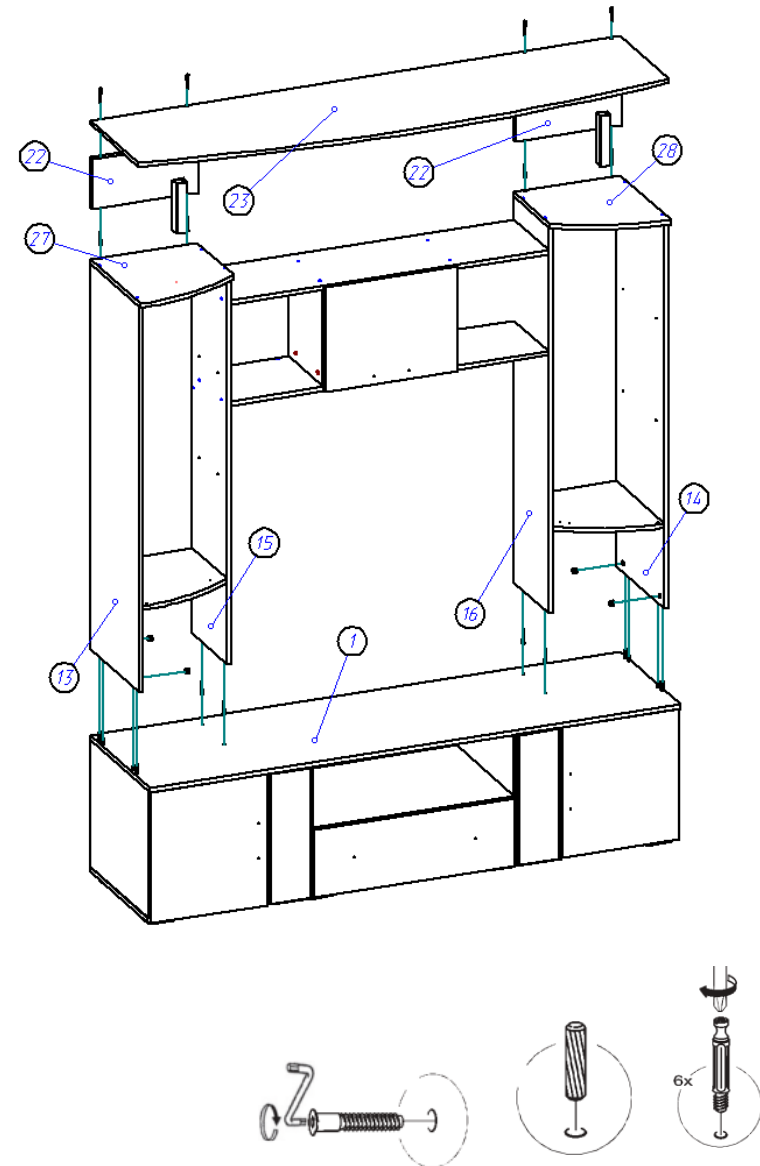
1. В отверстия на стоевых (13,14,15,16), крышке (1) и горизонте (18) устанавливаем штоки стяжек эксцентриковых и забиваем шканты 8*30. Важно: установка шкантов производится только на ровной твердой поверхности во избежание порчи детали. Саморезами 3,5*16 к стоевым (5,6) прикручиваем роликовые направляющие.



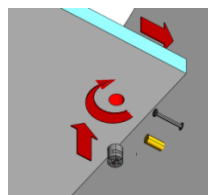
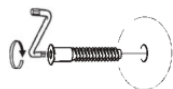
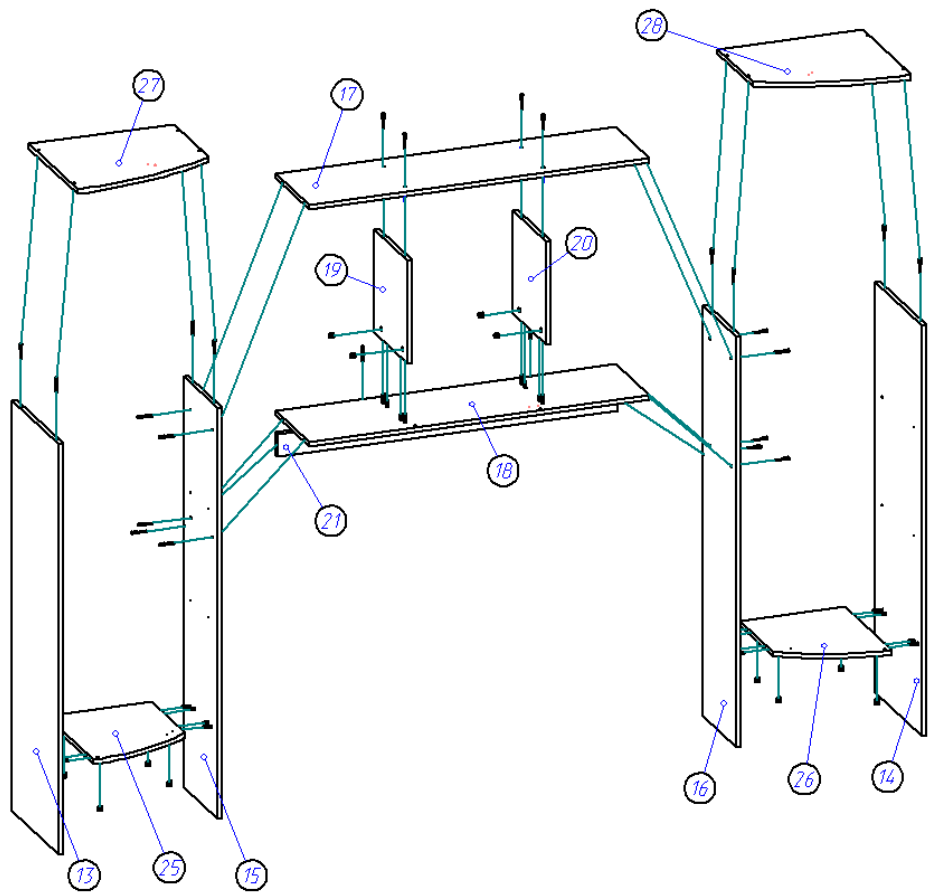
2. При помощи евровинтов 6,3*50 к горизонту (7) крепим стоевые (5, 6).



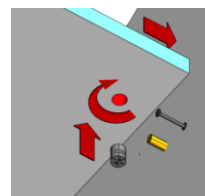
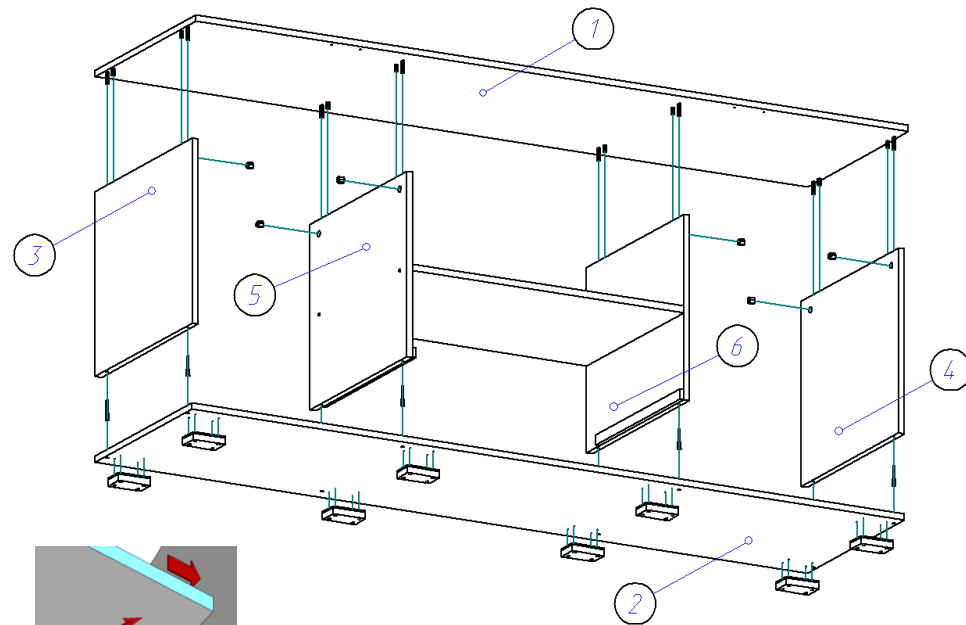
6. Устанавливаем надставку на собранную ранее тумбу. Для этого прикручиваем собранную в пункте 5 конструкцию евровинтами 6,3*50 к крышке тумбы. Далее, с помощью стяжек эксцентриковых и шкантов 8*30 к крышке тумбы крепятся стоевые (13,14). Саморезами 3,5*16 по наколам на горизонтах (27,28) и крыше (23) прикручиваем крепежи трубной системы. После чего с помощью евровинтов 6,3*50 соединяем панели фронтальные (22) с горизонтами (27,28) и крышкой (23) и устанавливаем трубу 40*40.



5. К горизонту (18) с помощью стяжек эксцентров и шкантов 8*30 крепим стоевые (19,20). Далее к стоевым (19,20) и горизонту (18) евровинтами 6,3*50 присоединяем горизонт (17) и панель фронтальную (конструкция 1). После этого, к стоевым (13,14,15,16) с помощью стяжек эксцентров и шкантов 8*30 крепим горизонты (25,26). Далее к стоевым (13,14,15,16) евровинтами 6,3*50 присоединяем горизонты (27,28) (конструкция 2 и 3). И, наконец, соединяем конструкцию 1 с конструкциями 2 и 3 с помощью евровинтов 6,3*50 как показано на рисунке.



3. Далее к крышке (1) с помощью стяжек эксцентров и шкантов 8*30 крепим стоевые (3,4,5,6). После этого, к стоевым (3,4,5,6) евровинтами 6,3*50 присоединяем дно (2). Ко дну (2) саморезами 3,5*16 прикручиваем опоры.



4. Полученный корпус тумбы переворачиваем лицевой стороной вниз, уравниваем диагонали и гвоздями 1,2*20 прибиваем задние стенки ДВП (9,10).

